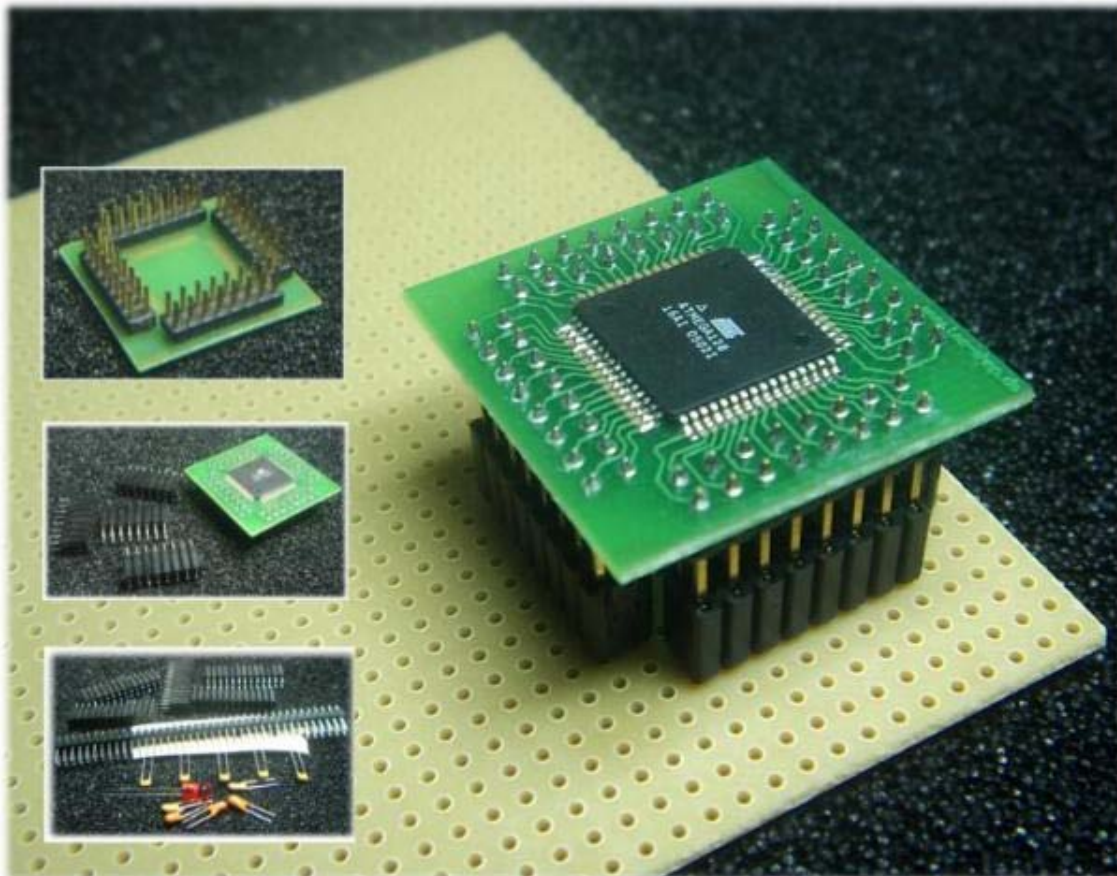


Produktinformation

 Oderstrasse 52
 12049 Berlin
 Tel +49 (0)30 622 6974
 Fax +49 (0)30 221 622 974
 Web <http://www.w-r-e.de>
 Email wrompel@w-r-e.de

ATMEL MEGA128 Labcard-KIT mit viel Zubehör

Das Kit besteht aus folgenden Komponenten, die teilweise schon entsprechend verarbeitet sind.



- 1 Experimentierplatine Hartpapier / Pertinax 100x160mm „Europakarte“ einseitig mit blanken Kupferlötlagen. Die Bohrungen haben einen Durchmesser von ca 1mm und sind im Raster von 2,54 mm angeordnet.
- 1 Experimentierplatine Glasfaser EPOXID 100x160mm „Europakarte“ einseitig mit verzinneten Kupferlötlagen. Die Bohrungen haben ebenfalls einen Durchmesser von ca 1 mm und sind im Raster von 2,54mm angeordnet.
- 1 LABCARD RM46001 mit ATMEL Microcontroller ATMEGA128 – 16 AI oder AU. Wir liefern die LABCARD alternativ auch mit anderen Microcontrollern im -AI oder -AU Gehäuse wie z.B.
 - ATMEGA 103 - 8
 - ATMEGA 128L – 8
 - AT90**CAN** 128 – 16AU
 - ATMEGA 64 - 16
 - ATMEGA 64L - 8
 - ATMEGA 169
 - ATMEGA 169L
 - ATMEGA 169V

Bitte fragen Sie an, wenn Sie alternative Controller auf Labcards haben möchten. Die Labcards sind bereits mit 4 Stück 8*2 poligen Stiftleisten bestückt Die passenden Buchsenleisten werden im Kit mitgeliefert.

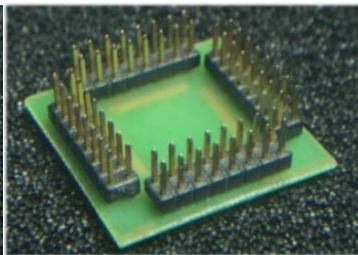
Produktinformation

Oderstrasse 52
12049 Berlin
Tel +49 (0)30 622 6974
Fax +49 (0)30 221 622 974
Web <http://www.w-r-e.de>
Email wempel@w-r-e.de

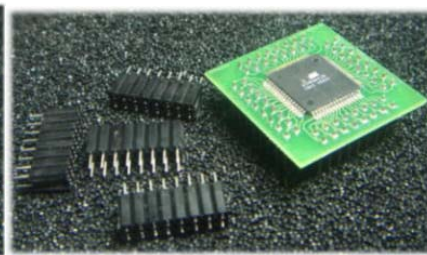
- 4 Buchsenleisten für hohe Haltekraft zum Aufsetzen der Labcard.
- 5 Keramik-Vielschicht-Kondensatoren 100nF(0,1 μ F) zur Versorgungsspannungsentkopplung. RM 2,5mm.
- 5 Tantal 1 μ 0/35Volt Kondensatoren zum Einsatz mit den Keramik-Vielschicht-Kondensatoren zur Entkopplung der Versorgungsspannung.
- 1 Stiftleiste, leicht teilbar, 80-polig in 2 Reihen je 40 Pins mit quadratischen Stiften.
- 5 Buchsenleisten für hohe Haltekraft 2-reihig ideal geeignet für vorstehende Stiftleiste mit quadratischen Stiften.

Nachfolgend Detailbilder:

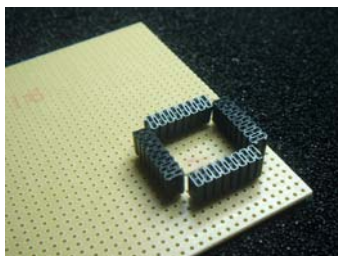
Oberseite der Labcard



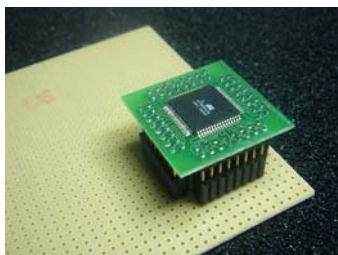
Unterseite



Labcard mit Buchsenleisten



Montage der Buchsenleisten auf einer Trägerplatte



Die Labcard wird auf die Buchsenleisten aufgesteckt



diverse Zubehörteile aus dem Kit